

IMPLANT BRIDGE

"Il dente Digitale"

Oltre ogni limite



L'INNOVAZIONE



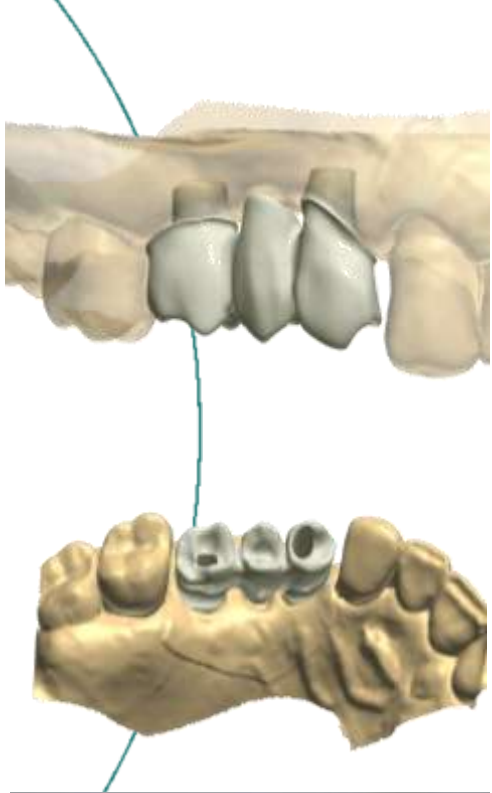
CARATTERISTICHE

- **Individualizzazione design**
Struttura anatomica corrispondente al design del ponte
- **Parallelismo e compensazione della divergenza**
Tramite il software di progettazione Cad si ottengono risultati ottimali anche in caso di forte divergenza
- **Profilo di emergenza**
Il design Cad permette di controllare completamente la zona transmucosa e del profilo gengivale
- **Accoppiamento**
Alta precisione grazie al controllo della produzione tramite software Cad e Cam
- **Passivazione**
Le procedure di produzione assistite da software garantiscono un'assoluta passivazione della struttura

IMPLANT BRIDGE

La realizzazione di protesi dentali tramite progettazione digitale **Cad** e produzione **Cam** è oggi quanto di più innovativo una moderna azienda odontotecnica possa offrire.

L'altissima precisione raggiunta grazie anche al ridotto numero di passaggi manuali ci permettono di realizzare queste tipologie di protesi con economicità e precisione



TIPOLOGIE

- Corone singole
- Ponti avvitati
- Toronto Bridge



MATERIALI

- Titanio (single-piece) con connessione in metallo
- Zirconia (Single-piece) con connessione in zirconia per fixture con esagono esterno
- Zirconia (incollati) con connessione in titanio per fixture con esagono interno
- Cr.Co Biomedicale con connessione in metallo



in continuo movimento...

Follow us on Facebook, Google+, LinkedIn



ESALINE
LABORATORIO
ODONTOTECNICO

Via Cristoforo Colombo 5
40017, San Giovanni in Persiceto (BO)
Tel e Fax 051- 827789 o 051- 826651
info@esaline.eu